

北アルプストレイルプログラム（仮） 北アルプスの登山道を 未来につなごう

実証
実験中！

【槍穂高・常念山脈エリア】



いま、登山道の維持が危機に瀕していることをご存じですか？

北アルプス南部地域では、利用者の方に登山道の現状を知って頂き、登山道を維持していく新たな制度を検討しています。

検討の一環として、登山道維持のために利用者の皆様から任意の寄付金を募る取組を実施しております。

今後も安心・安全な登山を楽しんで頂くため、ご寄付やアンケート回答へのご協力をお願いします。

- Webサイトから、寄付金へのご協力をお願いいたします（オンライン決済）
- アンケートより、今回の取組に対する皆様のご意見をお聞かせ下さい
- 検討の経緯や取組の詳細について情報を発信しております



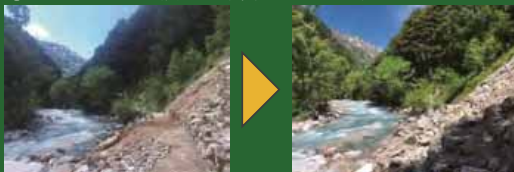
<http://ur2.link/S59G>

【実施期間】 2021年9月18日（土）から10月18日（月）まで

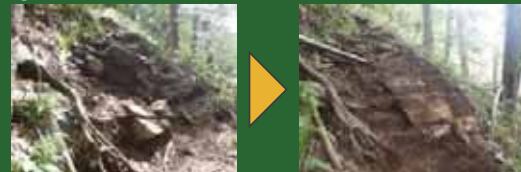
【実施主体】 北アルプス登山道等維持連絡協議会

【寄付金の活用イメージ】

①土砂崩れの復旧（横尾～槍沢）



②石組による補修（上高地～西穂高岳）



【問い合わせ先】 環境省上高地管理官事務所（検討主体）
〒390-1516 長野県松本市安曇4468

※受付時間 9:00～16:00（土日祝日除く）
TEL:0263-95-2032